



Vamos a empezar !

Inicie el ensamblaje en una superficie limpia y plana.
Compruebe el contenido del embalaje y compruebe las piezas y componentes.

Utilice una tapa de cartón como protección para evitar riesgos.

Usted necesitará:



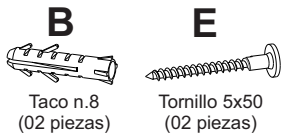
tornillador, destornillador y de cruceta, cinta métrica e si posible un nivel.

Lista de Piezas de Fijación:

Elementos para ensamblaje: ESPEJO

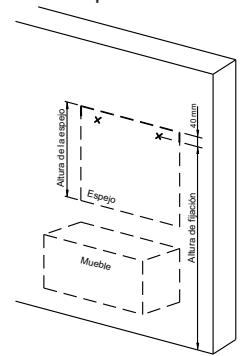


Elementos para ensamblaje: MUEBLE



Preparación:

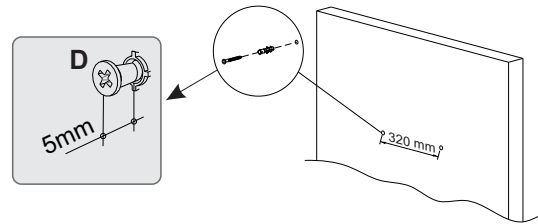
Ajuste la altura de ensamblaje que quiera para el espejo y mueble y marque la posición correspondiente a sus agujeros. También es necesario la utilización de una cinta metrica para comprobar que las alturas son correctas y, si es posible, un nivel para evaluar la nivelación en relación al piso.



PRECAUCIÓN: Antes de fijar el estante en la pared, compruebe si el local posee condiciones adecuadas para sostener el producto.

La distancia entre los agujeros de la espejo debe ser de 320mm como muestra el dibujo. Con un taladro n.6 perfora la pared y introduzca los tacos 6 en la pared.

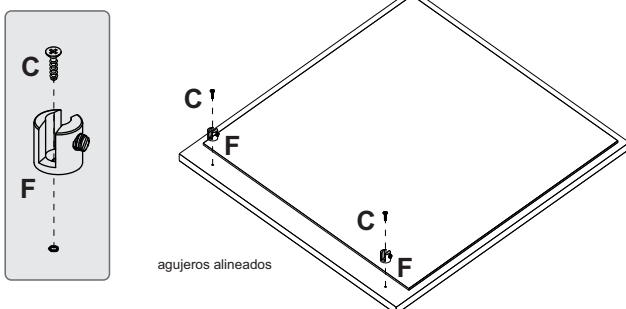
Fije los tornillos 4x40 en los tacos dejando 5 mm hacia fuera, para encaje en las aletas de la espejo.



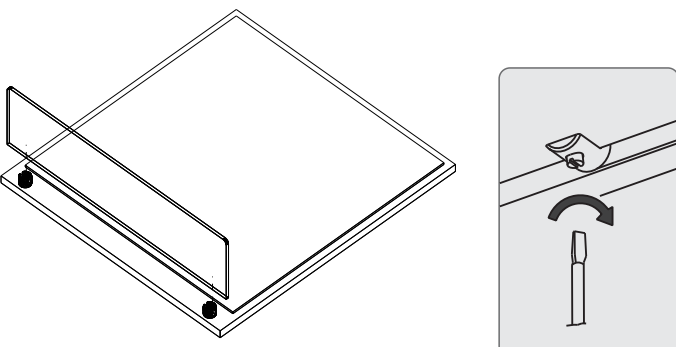
1 ENSAMBLAJE DE ESPEJO:

Fijar el estante de cristal en el espejo:

Utilice los tornillos 3,5x12 para fijar los soportes del estante de cristal en el marco del espejo, conforme el dibujo abajo.

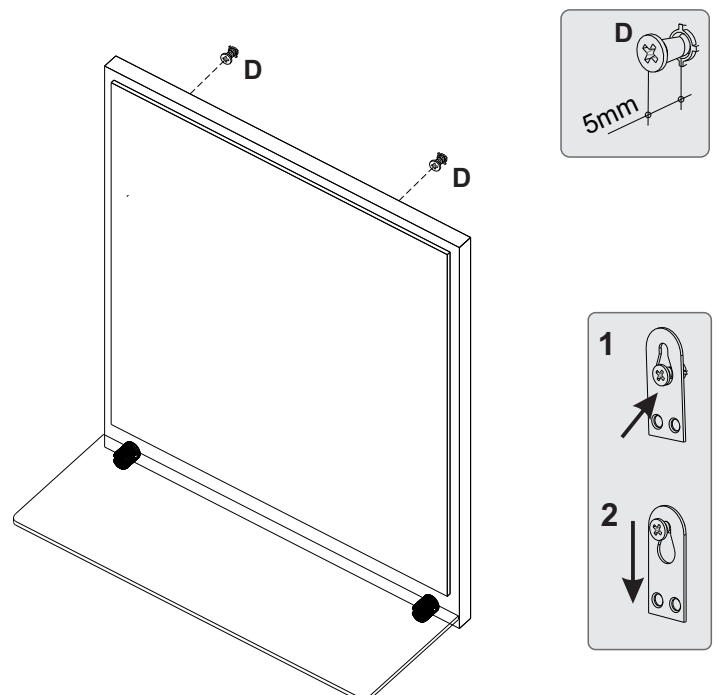


Encaje la estante de cristal en los soportes. Con un destornillador gire el tornillo de abajo sólo lo suficiente para fijar el estante.



2

Posicione el espejo en la pared y alinee el agujero mayor de la aleta con lo tornillo, conforme dibujo abajo.

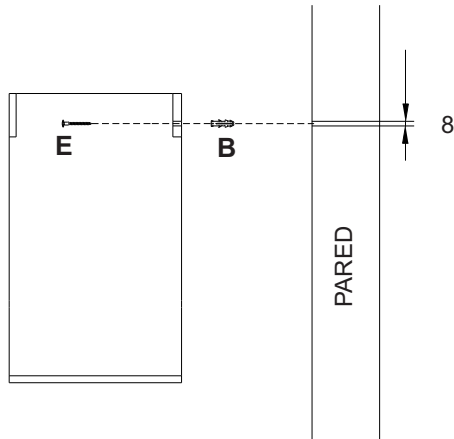


PRECAUCIÓN:

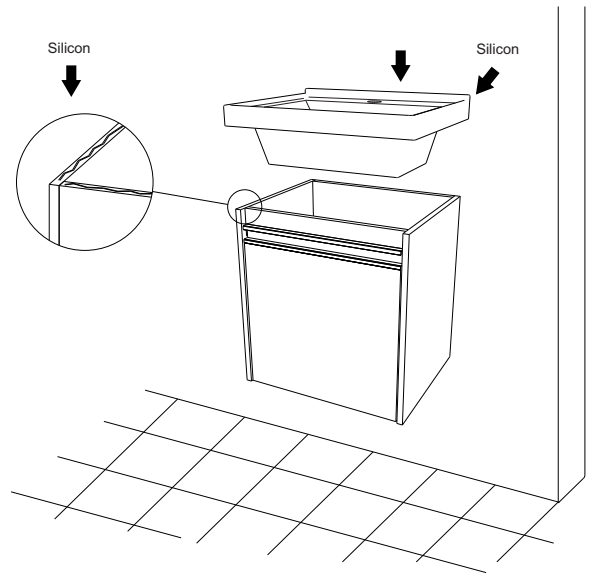
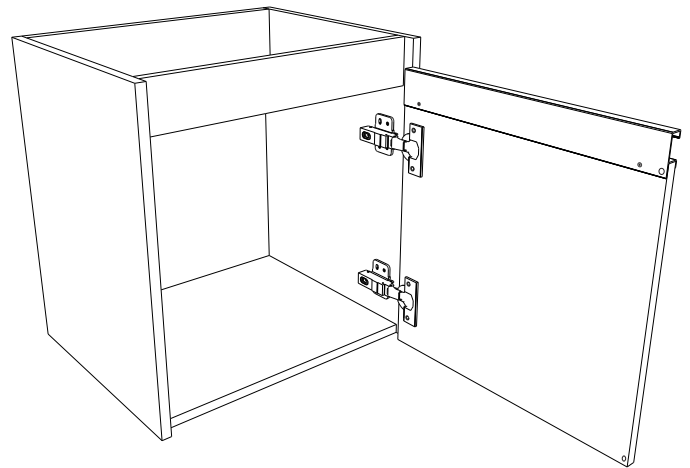
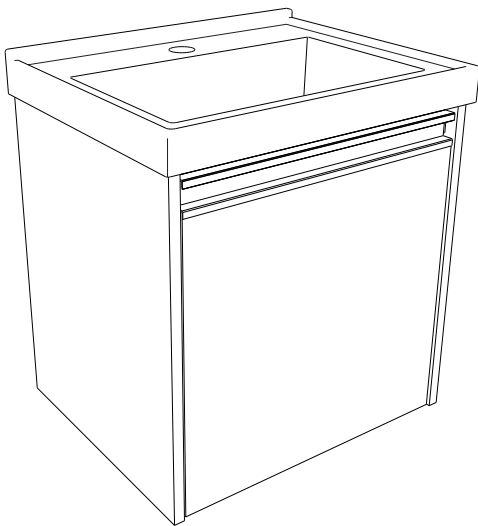
La cabeza del tornillo pasará por el agujero mayor (1) de la aleta y encajará en el agujero recortado más pequeño (2).

1**ENSAMBLAJE DE MUEBLE:**

Coloque el tocador en la pared de forma que esté nivelado (utilice un nivel) y marcar con lápiz los puntos donde queremos hacer los agujeros, pasándolo por los agujeros del tocador. Aleje el mueble de la pared y con una trena o metro confirme que las medidas entre las marcas están conforme a los agujeros del tocador. Perfore la pared con una broca n.8. Coloque el taco n.8 en los agujeros, coloque el mueble en los tacos en la pared. Fije el mueble en la pared con tornillos 5x50 según el dibujo.

**2**

Desembale el lavabo con cuidado. Instale el grifo y la válvula en el lavabo antes de fijarla en el mueble. Aplique silicon en los bordes superiores del mueble y en la parte posterior del lavabo. Encaje el lavabo en el mueble y presione para fijar.

**3****Felicitaciones por adquirir un producto COZIMAX!****DOCUMENTO DE FIANZA**

Esta garantía se ejerce dentro del periodo en el presente documento, con la presentación de este certificado y la factura. Para que el producto esté garantizado por la garantía dada en este documento, el cliente debe tomar las siguientes directrices y precauciones de instalación, mantenimiento y limpieza.

MONTAJE

El montaje se realizará siguiendo las instrucciones de ensamblaje que serán proporcionadas con la entrega del producto. Para el uso adecuado y la conservación del mueble se debe evitar los malos tratos, tales como: golpear puertas y cajones, arrastrar o arañar los muebles, humedad o el calor excesivos y la exposición al sol para evitar un posible cambio en el color original de los muebles.

PERÍODO DE GARANTÍA

El plazo de garantía será de noventa (90) días, siguiendo la ley brasileña 80078/90, a contar de la fecha de entrega real del producto, teniendo debidamente en cuenta las condiciones normales de uso y almacenamiento. Esta garantía cubre eventuales defectos de fabricación.

CUIDADO Y LIMPIEZA

Para una mayor durabilidad, se recomienda que la limpieza de los muebles sea hecha como sigue: En las partes externas (puertas, laterales y frontales de cajón), internas, vidrios y espejos, la limpieza debe ser hecha con paño limpio y ligeramente humedecido con agua y jabón suave. A continuación, se debe pasar un paño limpio y seco.

www.cozimax.com.br

55 17 3253-9022 - Mirassol-SP